

# Montageanleitung Anschlussbleche Arres 3.0

Deutsch, Version 7/22

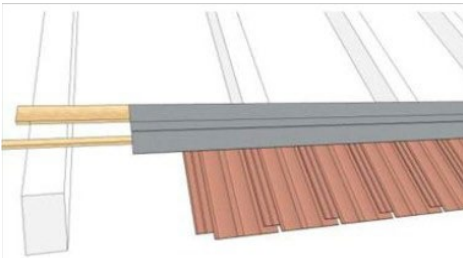
**ARRES**   
INDACH SOLARSYSTEM

## Montage Anschlussbleche Arres 3.0

**Speziell bei der Integration der Arres-Anlage in ein bestehendes Ziegeldach eignen sich die Standard-Anschlussbleche, welche optional bestellt werden können.**

**Bei anderen Dacheindeckungen oder einer vollflächigen Belegung des Dachs mit dem Arres-System eignen sich die Standard-Anschlussbleche nicht. Von anderer Verwendung - ausser zur Integration in ein bestehendes Ziegeldach - wird abgeraten.**

**Die nachfolgenden Abbildungen entsprechen nicht den Original-Bauteilen und sind nur schematisch zu verstehen.**

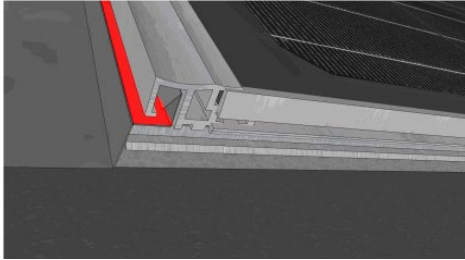


### **Montage des unteren Anschlussblechs**

Bevor die erste Reihe der Arres-Module verlegt werden kann, muss das untere Anschlussblech angebracht werden.

Bringen Sie das Blech auf der untersten Modullattung an. Achten Sie darauf, dass mindestens 10cm des Blechs unter das Modulfeld ragen. Messen Sie anschliessend die Position der Basisschiene exakt ein und verschrauben diese durch das Anschlussblech mit der Holzlattung.

# Montage Anschlussbleche Arres 3.0

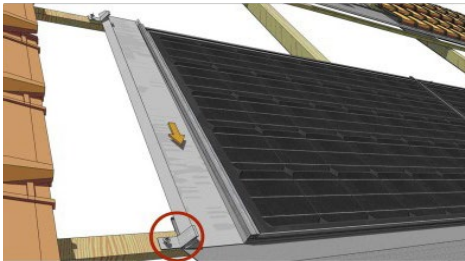


## Montage der seitlichen Anschlussbleche

Achten Sie darauf, dass die seitlichen Anschlussbleche in jeder Modulreihe direkt an die jeweiligen Photovoltaikmodule angebracht werden müssen, bevor die darüber liegende Reihe montiert wird.

### Linkes Anschlussblech

Lassen Sie das Blech von oben in die linke Profilnut des Moduls bis zum unteren Modulrand gleiten.

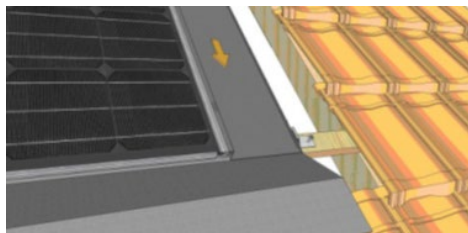


Fixieren Sie anschliessend das Blech mit dem Befestigungs-Haken auf der Lattung.



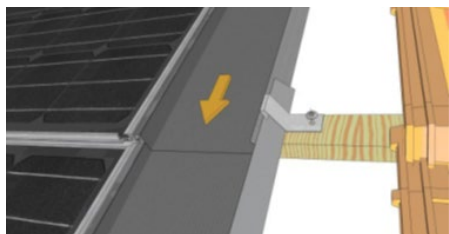
Installieren Sie das Anschlussblech der darüber liegenden Modulreihe auf dieselbe Art und Weise. Schieben Sie das Anschlussblech so in das Darunterliegende, dass die Überlappung mindestens 8 cm beträgt.

## Montage Anschlussbleche Arres 3.0

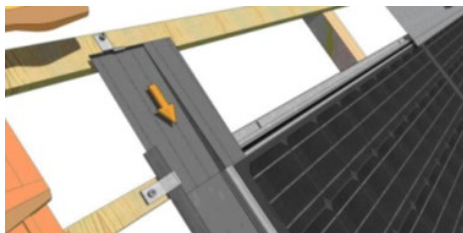


### Rechtes Anschlussblech

Die Montage der rechten Anschlussbleche erfolgt analog. Schieben Sie die Bleche von oben in die seitliche Nut des Moduls und verschrauben sie mit den Befestigungshaken an der Modullattung.



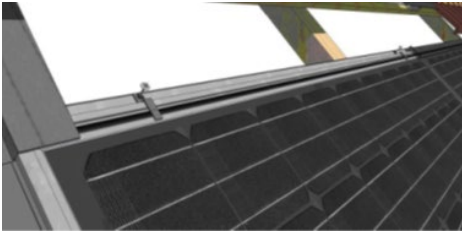
Achten Sie auch hier auf die vertikale Überlappung der Anschlussbleche von mindestens 8cm von Reihe zu Reihe.



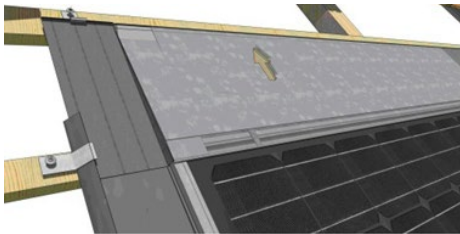
### Montage der Eckbleche und der oberen Anschlussbleche

Schieben Sie das linke Eckblech wie in der Abbildung darbestellt von oben in das darunter liegende linke Anschlussblech ein und fixieren es anschließend mit den Befestigungshaken.

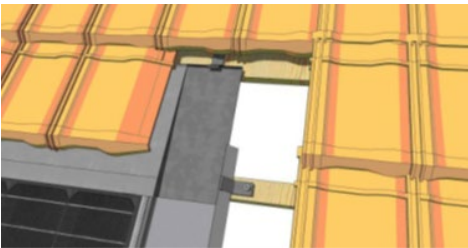
## Montage Anschlussbleche Arres 3.0



Befestigen Sie die Firstblechhaken bei der Installation der oberen Modulreihe zusammen mit den Tellerkopfschrauben (siehe auch Montageanleitung Arres 3.0)



Setzen Sie das obere Anschlussblech wie abgebildet mit der unteren Umkantung in das linke Eckblech und die an den Modulen befestigten Firstblechhaken ein und verschrauben sie anschliessend mit den Befestigungshaken an der Holzlattung.



Schieben Sie zuletzt das rechte Eckblech in das Firstblech und das rechte Anschlussblech oder obersten Reihe ein und fixieren es mittels Befestigungshaken auf der Holzlattung .

**Sorgen Sie bauseits für eine adäquate Abdichtung der beiden offenen Seitenbereiche der Eckbleche zu den Ziegeln.**

**Verwenden Sie dazu beispielsweise Kompriband oder Kehldichtstreifen.**





**Solarmarkt GmbH**  
Neumattstrasse 2  
5000 Aarau  
Schweiz  
+41 62 200 62 00  
info@arres.ch

[arres.ch](http://arres.ch)

**ARRES**   
INDACH SOLARSYSTEM